

ID vertido

547

Denominación

Central Diesel Punta Grande 2

Funcionamiento

Activo

1.- INFORMACIÓN GENERAL

Provincia

Las Palmas

Isla

Lanzarote

Municipio

Arrecife

Núcleo urbano

Arrecife

Localización (zona de vertido)

Punta Grande

Descripción zona vertido

La conducción parte desde una arqueta situada en la parte posterior de la Central Térmica, en el interior de las instalaciones, y que se adentra con un trazado sensiblemente perpendicular a la costa.

Coordenadas

Initiales de la conducción

X

644551

Y

3206505

Finales de la conducción

X

644793

Y

3206405

TITULARES

Titular de la instalación

Unión Eléctrica de Canarias Generación, S.A.U.

Entidad gestora

Unión Eléctrica de Canarias Generación, S.A.U.

SITUACION ADMINISTRATIVA

Estado

Autorizado

N.º registro AVM

Resolución de AAI de 13/04/2024

2.- CARACTERÍSTICAS DEL EFLUENTE

Procedencia del vertido

Aguas de refrigeración

Naturaleza del Vertido

Refrigeración

Continuidad del vertido

Habitual

Tipo de tratamiento

☐ Tratamiento previo

☐ Desinfección

3.- CARACTERÍSTICAS DE LA CONDUCCIÓN

Forma de vertido

Conducción de desagüe

Régimen hidráulico

Gravedad

Diámetro tramo principal conducción (mm)

1200

Cota de vertido (m)

-6

Longitud total (m)

161

Material empleado en construcción

PRFV

Estado general de la conducción

Bueno

DIFUSORES

Nº difusores

4

Diámetro difusores (mm)

400

Longitud tramo difusor (m)

9

ID vertido	Denominación
547	Central Diesel Punta Grande 2

4.- CARACTERÍSTICAS DEL MEDIO RECEPTOR

Calificación de la zona de vertido

Próximo a la línea de costa

☐ Espacio(s) protegido(s)

-

Zona sensible

-

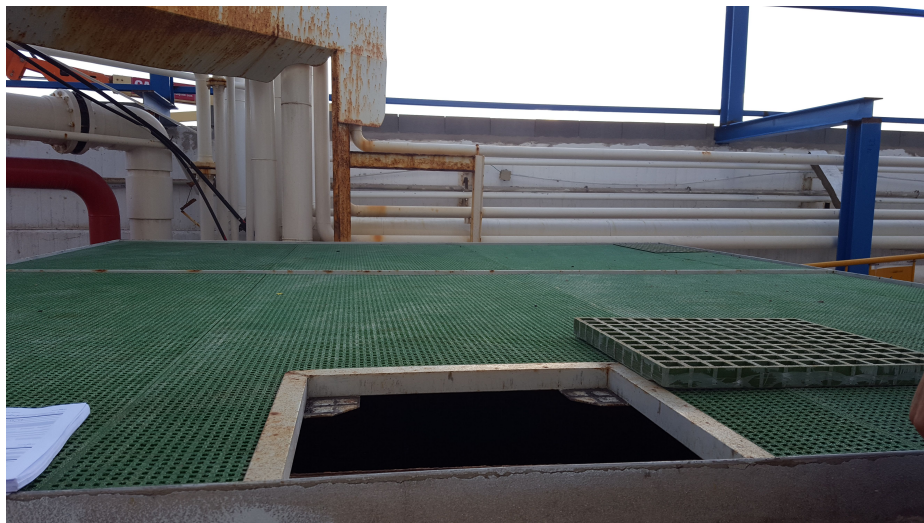
Masa de agua

ES70LZTIV

Actividades afectadas

Zona de baño

5.- IMÁGENES



Fecha

21/11/2016

Fuente

Censo 2016

Observaciones

Última arqueta desde la que se produce el vertido, dentro de las instalaciones.



Fecha

2014

Fuente

PVC 2014

Observaciones

Detalle del tramo de difusores.