

ID vertido	Denominación
26	Aliviadero de la red de saneamiento

Funcionamiento No activo

1.- INFORMACIÓN GENERAL

Provincia	Isla	Municipio
Las Palmas	Fuerteventura	La Oliva
Núcleo urbano	Localización (zona de vertido)	
Cotillo	Caleta del Cotillo	

Descripción zona vertido

El aliviadero termina sobre una plataforma rocosa situada en el extremo noroeste del muelle de pescadores del Cotillo.

Coordenadas		X	Y	Finales de la conducción		X	Y
Iniciales de la conducción						596486	3173405

TITULARES

Titular de la instalación	Entidad gestora	SITUACION ADMINISTRATIVA	
Ayuntamiento de La Oliva	Canaragua, S.A.	Estado	N.º registro AVM
		No autorizado	

2.- CARACTERÍSTICAS DEL EFLUENTE

Procedencia del vertido	Naturaleza del Vertido	Continuidad del vertido
Red de saneamiento	Agua residual urbana	De excedencia-emergencia
Tipo de tratamiento		
<input type="checkbox"/> Tratamiento previo		<input type="checkbox"/> Desinfección

3.- CARACTERÍSTICAS DE LA CONDUCCIÓN

Forma de vertido	Régimen hidráulico	Diámetro tramo principal conducción (mm)		DIFUSORES		
Conducción de desagüe	Gravedad	150				
Cota de vertido (m)	Longitud total (m)	Material empleado en construcción	Estado general de la conducción	Nº difusores	Diámetro difusores (mm)	Longitud tramo difusor (m)
		PVC	Bueno			

ID vertido

Denominación

26

Aliviadero de la red de saneamiento

4.- CARACTERÍSTICAS DEL MEDIO RECEPTOR

Calificación de la zona de vertido

Próximo a la línea de costa

☐ Espacio(s) protegido(s)

-

Zona sensible

-

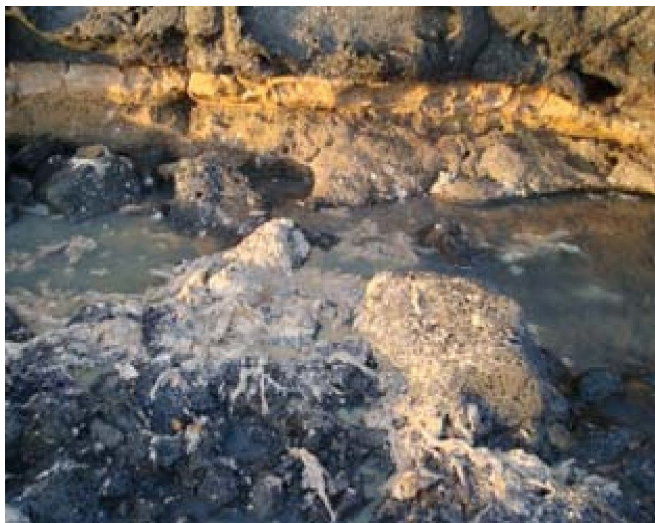
Masa de agua

ES70FVTI2

Actividades afectadas

Zona de baño

5.- IMÁGENES



Fecha

2007

Fuente

Censo 2007

Observaciones

Detalle de la zona de vertido tal y como está recogido en el Censo 2007



Fecha

2007

Fuente

Censo 2007

Observaciones

Zona de vertido tal y como está recogido en el Censo 2007