

ID vertido	Denominación
68	Filtros Hotel Fuerteventura Playa Blanca

Funcionamiento No activo

## 1.- INFORMACIÓN GENERAL

Provincia	Isla	Municipio
Las Palmas	Fuerteventura	Puerto del Rosario
Núcleo urbano	Localización (zona de vertido)	
Playa Blanca	Punta Nido de las Águilas	

Descripción zona vertido

El conducción sale desde una de las paredes laterales del hotel y vierte el efluente directamente sobre el paseo circundante, desde donde cae a la plataforma de rocas existente en el contorno del hotel.

Coordenadas		X	Y	Finales de la conducción		X	Y
Iniciales de la conducción						611141	3150228

## TITULARES

Titular de la instalación	Entidad gestora	SITUACION ADMINISTRATIVA	
Hotel Fuerteventura Playa Blanca	Hotel Fuerteventura Playa Blanca	Estado	N.º registro AVM
		No autorizado	

## 2.- CARACTERÍSTICAS DEL EFLUENTE

Procedencia del vertido	Naturaleza del Vertido	Continuidad del vertido
Filtros de piscina	Agua salada (piscinas)	De excedencia-emergencia
Tipo de tratamiento		
<input type="checkbox"/> Tratamiento previo <input type="checkbox"/> Desinfección		

## 3.- CARACTERÍSTICAS DE LA CONDUCCIÓN

Forma de vertido	Régimen hidráulico	Diámetro tramo principal conducción (mm)		DIFUSORES		
Conducción de desagüe	Bombeo	100				
Cota de vertido (m)	Longitud total (m)	Material empleado en construcción	Estado general de la conducción	Nº difusores	Diámetro difusores (mm)	Longitud tramo difusor (m)
		PVC	Bueno			

ID vertido	Denominación
68	Filtros Hotel Fuerteventura Playa Blanca

#### 4.- CARACTERÍSTICAS DEL MEDIO RECEPTOR

Calificación de la zona de vertido

Playa

☐ Espacio(s) protegido(s)

-

Zona sensible

-

Masa de agua

ES70FVTIV\_1

Actividades afectadas

Zona de baño

#### 5.- IMÁGENES



Fecha

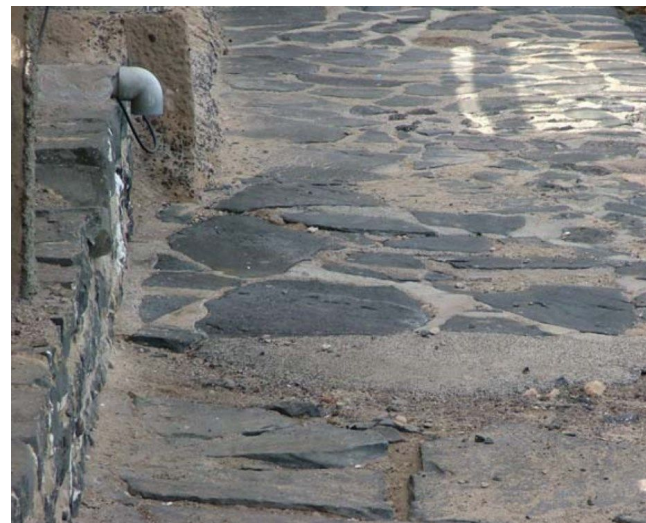
2007

Fuente

Censo 2007

Observaciones

Detalle 1 del punto de vertido.



Fecha

2007

Fuente

Censo 2007

Observaciones

Detalle 2 del punto de vertido.